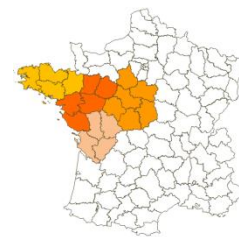


Bulletin de santé du végétal Inter-régional

Lin Oléagineux du 18/10 au 24/10/2017



LIN OLEAGINEUX

PRESENTATION RESEAU LIN OLEAGINEUX NORD-OUEST 2017-2018

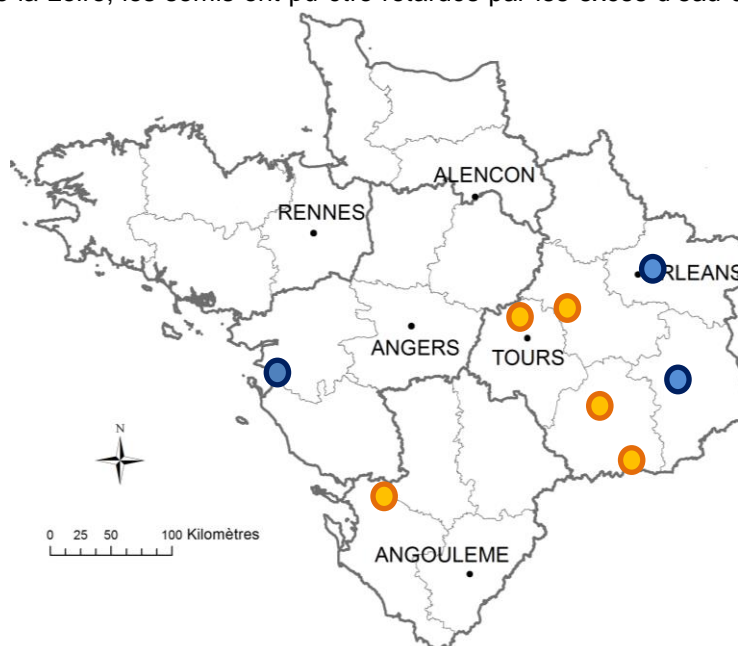
Le réseau lin oléagineux Nord-Ouest est composé à ce jour de 8 parcelles de référence en lin oléagineux d'hiver pour la campagne 2017/2018. La répartition régionale est la suivante : 6 parcelles en Centre, 1 parcelles en Poitou Charentes, 0 en Bretagne, 1 en Pays de la Loire.

Les semis se sont déroulés entre le 20/09 et le 05/10/2017 sur les 8 premières parcelles du réseau cette année. Dans secteurs Bretagne, nord Pays de la Loire, les semis ont pu être retardés par les excès d'eau du mois de septembre, et le difficile ressuyage des sols.

Les premiers observateurs du réseau lin oléagineux sont CA36, CA 41, CA44, CA45, EPLEFPA du Cher, AXERREAL, ETS BODIN et Terres Inovia.

Cartographie du réseau de parcelles fixes lin oléagineux (à la date du 24/10/2017)

Cette semaine, 5 parcelles de lin oléagineux d'hiver ont fait l'objet d'une collecte d'observations : Bretagne 0, Centre-Val de Loire 4, Poitou-Charentes 1, Pays de la Loire 0.



● Parcelles de lin oléagineux d'hiver ayant fait l'objet de suivis cette semaine

● Parcelles de lin oléagineux d'hiver n'ayant pas fait l'objet de suivis cette semaine

STADE PHENOLOGIQUE ET ETATS DES CULTURES

Cette semaine, les lins vont du stade levée, B1 (=1^{ère} paire de feuilles ouvertes) à B5 (= 5cm) dans les parcelles du réseau. Les conditions climatiques actuelles sont favorables à la croissance active du lin.

Rappel : un stade est considéré atteint au sein de la parcelle lorsque 50 % des plantes sont à ce stade.



(Source : Terres Inovia)

Stade du 11/10 au 17/10/2017 réseau SBT Lin oléagineux d'hiver	Nombre de parcelles	Localisation (département)
En cours de levée	0	-
A2 (= levée, cotylédons visibles)	0	-
B1 (= 2 premières feuilles ouvertes)	1	17
B2 (= 4 premières feuilles ouvertes)	3	36 (x2), 37
B5 (=5cm)	1	41

Rédacteur : Nina Rabourdin, Terres Inovia
Suppléant : Guy Ajauré, Terres Inovia
En partenariat avec ARVALIS – Institut du végétal

Terres Inovia
l'agronomie en mouvement

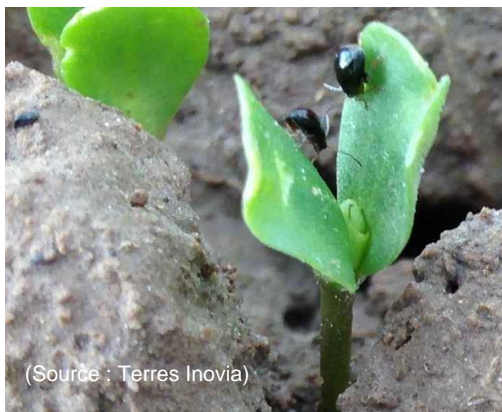
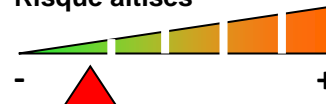
Bulletin de santé du végétal
ECOPHYTO

Ce bulletin est produit à partir d'observations ponctuelles. Il donne une tendance de la situation sanitaire régionale, qui ne peut pas être transposée telle quelle à la parcelle. Le Terres Inovia dégage donc toute responsabilité quant aux décisions prises par les agriculteurs pour la protection de leurs cultures.

Action pilotée par le Ministère chargé de l'agriculture avec l'appui financier de l'ONEMA, par les crédits issus de la redevance pour pollution diffuses attribués au financement du plan Ecophyto 2018

ALTISES

Risque altises



(Source : Terres Inovia)

Contexte d'observations

En région Centre-Val de Loire, cette semaine encore les observations dans les 4 parcelles du réseau font état d'une pression faible en altise sur lin d'hiver. Aucun dégât n'est signalé dans les parcelles du réseau.

En région Poitou-Charentes la parcelle observée fait état de présence de morsures d'altises sur 50% des plantes. La parcelle est au stade B1 (1^{ère} paire de feuilles), encore en période de sensibilité vis-à-vis du ravageur. Les températures actuelles sont favorables à l'activité des altises. Les quelques pluies revenues ces jours derniers seront favorables à la compensation par une pousse active du lin.

Attention de ne pas confondre : l'altise du lin (il existe différentes espèces *Aphthona euphorbiae* et *Longitarsus parvulus*) et la grosse altise (ou altise d'hiver ou encore *Psylliodes chrysocephala*) du colza sont des espèces différentes.

Période de risque

Du fendillement au stade 5-6 cm (B5). La dynamique de végétation est à prendre en compte, avec des attaques davantage problématiques sur des lins peu poussants que sur des plantes en pleine croissance.

Seuil de nuisibilité

Il n'existe pas de seuil d'intervention. Les risques sont à apprécier en fonction de l'état des lins (peuplement, vigueur, stade), du nombre d'insectes et de morsures et des prévisions météorologiques.

Analyse du risque

Le risque est **faible** encore cette semaine. Le suivi du risque doit se poursuivre dans la mesure où l'ensemble des parcelles est en période de risque vis-à-vis de ce ravageur. Dans les secteurs sud de la zone d'observation, les conditions climatiques semblent plus favorables à l'activité des altises et à l'expression des dégâts. Les pluies revenues dans ce secteur seront favorables à la pousse du lin et la compensation des dégâts.

Bulletin rédigé par Terres Inovia à partir des observations réalisées cette semaine par : CA36, CA41, ETS BODIN, AXEREAAL et Terres Inovia

Rédacteur : Nina Rabourdin, Terres Inovia
 Suppléant : Guy Ajauré, Terres Inovia
 En partenariat avec ARVALIS – Institut du végétal

Terres Inovia
 l'agronomie en mouvement

Bulletin
 de santé
 du végétal
 ECOPHYTO

Ce bulletin est produit à partir d'observations ponctuelles. Il donne une tendance de la situation sanitaire régionale, qui ne peut pas être transposée telle quelle à la parcelle. Le Terres Inovia dégage donc toute responsabilité quant aux décisions prises par les agriculteurs pour la protection de leurs cultures.

Action pilotée par le Ministère chargé de l'agriculture avec l'appui financier de l'ONEMA, par les crédits issus de la redevance pour pollution diffuses attribués au financement du plan Ecophyto 2018

Annexes

RAPPEL : RECONNAITRE LES STADES CLES (Sources : ARVALIS – Terres Inovia)

Stade A1 (BBCH 08) : Fendillement du sol – levée imminente



(Source : Terres Inovia)

Stade B1 (BBCH 12) : les deux premières feuilles sont visibles



(Source : Terres Inovia)

Stade B5 (BBCH 15) : 5 cm



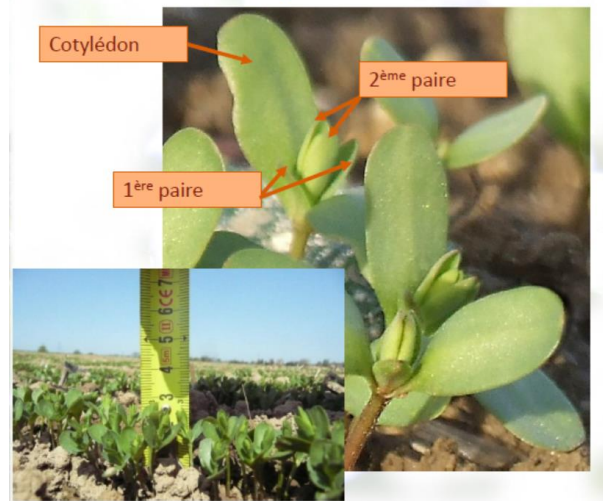
(Source : Terres Inovia)

Stade A2 (BBCH 09) : Levée – cotylédons visibles



(Source : Terres Inovia)

Stade B2 (BBCH 14) : 4 feuilles sont ouvertes (= 3 cm)



(Sources : ARVALIS – Terres Inovia)

Stade B9 (BBCH 17) : 7 cm



(Source : Terres Inovia)

Rédacteur : Nina Rabourdin, Terres Inovia
Suppléant : Guy Ajauré, Terres Inovia
En partenariat avec ARVALIS – Institut du végétal

Terres Inovia
l'agronomie en mouvement

Bulletin
de santé
du végétal
ECOPHYTO

Ce bulletin est produit à partir d'observations ponctuelles. Il donne une tendance de la situation sanitaire régionale, qui ne peut pas être transposée telle quelle à la parcelle. Le Terres Inovia dégage donc toute responsabilité quant aux décisions prises par les agriculteurs pour la protection de leurs cultures.

Action pilotée par le Ministère chargé de l'agriculture avec l'appui financier de l'ONEMA, par les crédits issus de la redevance pour pollution diffuses attribués au financement du plan Ecophyto 2018